

●導入事例レポート

高野山真言宗総本山金剛峯寺様のネットワークの無線化にあたり、FXC製のスイッチ「FXC9432」、「FXC5200PEシリーズ」をご導入頂きました。

高野山真言宗 総本山金剛峯寺



高野山真言宗総本山金剛峯寺

高野山は、平安時代のはじめに弘法大師によって開かれた日本仏教の聖地です。「金剛峯寺」という名称は、お大師さまが『金剛峯楼閣一切瑜伽瑜祇経（こんごうぶろうかくいっさいゆがゆぎきょう）』というお経より名付けられたと伝えられています。東西60m、南北約70mの主殿（本坊）をはじめとした様々な建物を備え境内総坪数48,295坪の広大さと優雅さを有しています。

総本山金剛峯寺という場合、金剛峯寺だけではなく高野山全体を指します。普通、お寺といえば一つの建造物を思い浮かべ、その敷地内を境内といいますが、高野山は「一山境内地」と称し、高野山の至る所がお寺の境内地であり、高野山全体がお寺なのです。

「では、本堂はどこ？」という疑問がわいてくるでしょう。高野山の本堂は、大伽藍にそびえる「金堂」が一山の総本堂になります。高野山の重要行事のほとんどは、この金堂にて執り行われます。

山内に点在するお寺は、塔頭寺院（たっちゅうじいん）といえます。お大師さまの徳を慕い、高野山全体を大寺（だいじ 総本山金剛峯寺）に見立て、山内に建てられた子院のことです。現在では117ヶ寺が存在し、そのうち51ヶ寺は宿坊として、高野山を訪れる参詣者へ宿を提供しています。

高野山真言宗総本山金剛峯寺の主な取り組みとしては、高野山真言宗（宗派）としての業務と金剛峯寺（寺院）としての業務を寺務所で行っています。内容は多岐に渡っており、総務課では主に高野山真言宗寺院の取りまとめ及び所属する僧侶の管理、会計課では宗派・寺院両方の会計業務をしています。他にも、各種法会を執り行う部署や、布教・教化に関わる部署、高野山上の土地や山林を管理している部署、広報部門などがございます。一見するとお寺ですが、中身を見ると町役場規模の業務を行っています。

導入背景と選定のポイント

導入の経緯として、今までは一部で有線のネットワーク運用をしていましたが、今回全て無線化するにあたり、有線も含めてネットワーク全体を見直すことになりました。昨今の半導体不足で各メーカー納期が遅延している中、機器を確保していただき、納期の面で安心できたことが1番の選定理由です。また、限られた予算の中で最善を尽くして頂いたこと、以前別の案件でもトラブルなく、安定してネットワークの構築をすることができたことも今回の機器選定のポイントだったとお話頂きました。



▲金剛峯寺外観



▲高野山真言宗 宗務所入口

【主な導入製品】

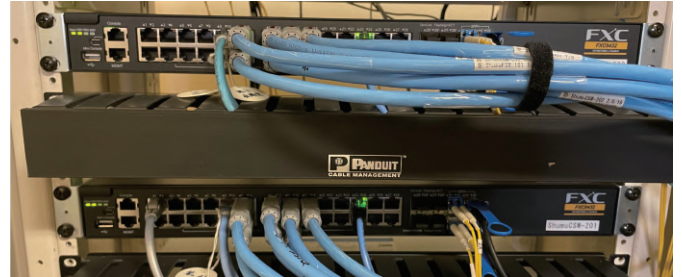
10ギガアップリンク L3スタックブルスイッチ FXC9432 2台 	ギガビット L2 スイッチ FXC5224 1台 
ギガビット L2 PoE スイッチ FXC5224PE 2台 	ギガビット L2 スイッチ FXC5218 1台 
ギガビット L2 PoE スイッチ FXC5218PE 11台 	ギガビットコンパクトスイッチ NS1008RS 20台 
ギガビット L2 PoE スイッチ FXC5210PE 5台 	10/100/1000BASE-T to 1000BASE-X 対応 メディアコンバータ LEX1851-1F 1台 

導入後の効果

100人近くの事務職員がデータベースを共有しているため、ネットワーク設備はとても大切です。無線化をすることで通信速度が低下する事を懸念していましたが、機器を導入してからは、通信などの問題もなく、導入してよかったです。(総本山金剛峯寺 井上様)

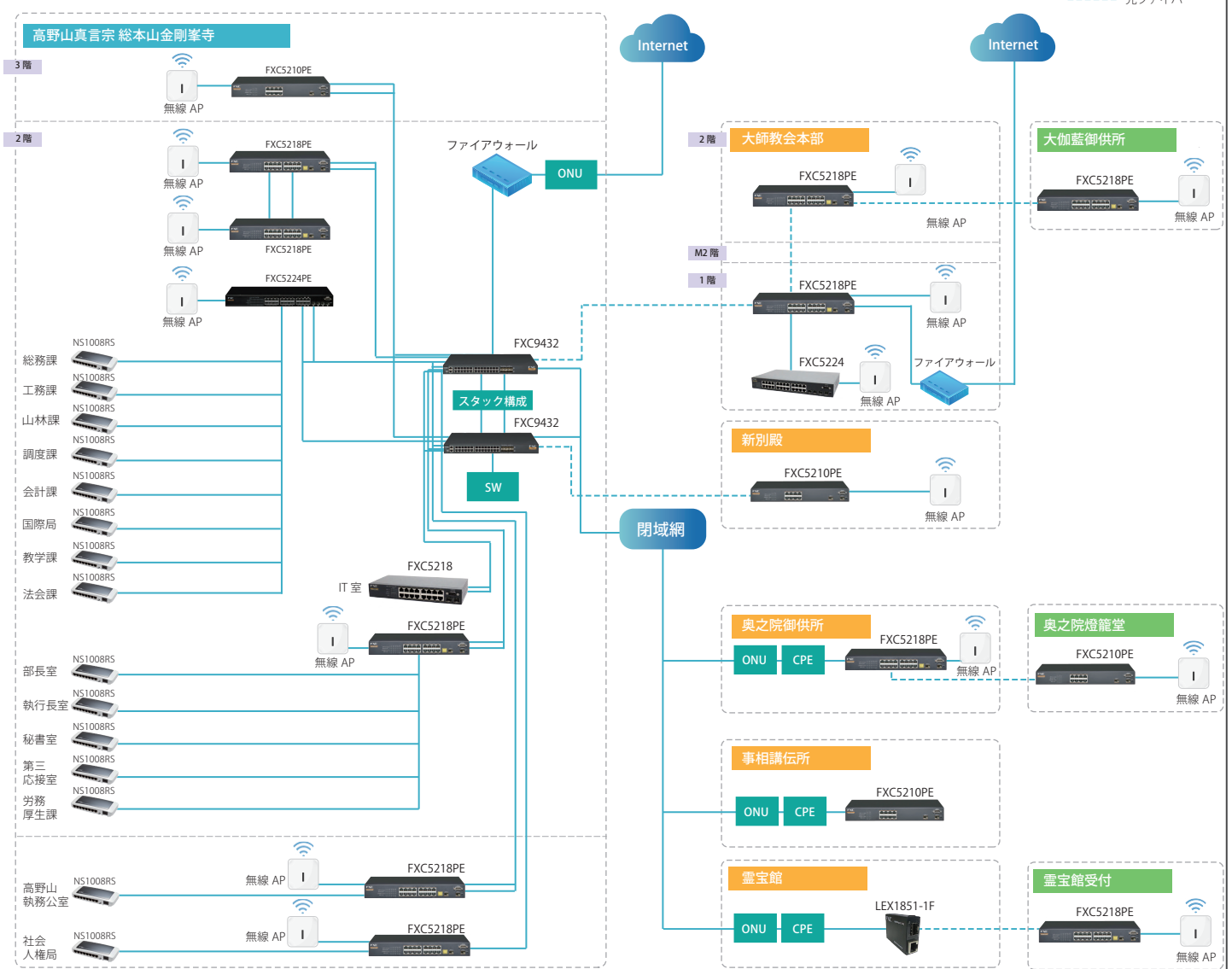
FXCの印象

機器選定や構築期間中にFXCの営業担当者から手厚く迅速なサポートを頂いたため、問題なく導入させて頂きました。FXCさんは、お客様へ安心して提案ができる素晴らしいメーカーだと思います。(構築業者ご担当者様)



▲宗務所内サーバーラームにL3スイッチ「FXC9432」を2台搭載

【ネットワーク構成図】



ユーザー様

高野山真言宗 総本山金剛峯寺
 総務部 総務課 井上 幸彌様
 道上 朱里様

所在地 : 和歌山県伊都郡高野町高野山132
 TEL : 0736-56-2011 (代)
 FAX : 0736-56-4640
<https://www.koyasan.or.jp/>



©こやくんPJ